




その色  
その質感  
届く

*nail*

Luci Co., Ltd.



伝えるのって  
難しい!

nail

Luci × Beauty

トレンド感を伝えるには  
**照明って大切!!**

美容のプロの皆様へ  
How toをお届け!

ネイルのぷっくりした形状や  
ピンクの微妙なニュアンス

LINE公式アカウントで  
随時情報発信中!

QRコードで友達登録

ネイル専用商品リリース間近!

Beauty × 光 Labo








# Lighting

## を意識してみたら こんなに違う！

SNSやブログ用として  
施術後に写真を撮る際に、  
「何か上手に撮れない！」と  
いう経験、誰しもあるのでは…  
もしかしたら、光の入り方に  
問題があるのかも！  
ネイルを例にご紹介★

-  色がなんだか変！  
加工したら、今度は肌の色が…！
-  爪に光が反射して  
デザインが見えなくなっちゃった！
-  光の映り込みが影になっちゃって  
爪の表面がデコボコに見えちゃう！

Lighting

# Luciは、照明環境をコンサルティングするLEDメーカーです。

「ピンク」って  
本当にその色ですか？

自然光照明で色再現率UP!

屋外と室内で色の見え方が違う!

というご経験はないでしょうか？

これは、自然光での見え方を基準として、  
一般的な室内照明では70-80%ほどしか  
表現が出来ていないためです。

Luciの色再現度98%の自然光照明が、  
色にこだわるプロのための環境を作ります。



HAND



FOOT



SELECT



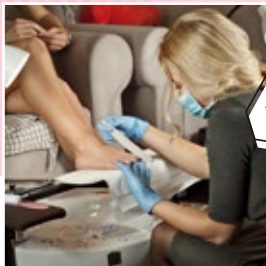
COUNSELING



PHOTO

*Nuance Color*





なりたいサロンになる!

照明がサロンの印象を決める!

照明の色や明るさによって、  
空間の雰囲気は大きく変わります。  
リラクセス、清潔感、高級感。  
作りたい印象に照明からアプローチ!



COUNSELING



FOOT



## Texture

施術・撮影のしやすい環境を!

LEDは蛍光灯に比べて影を目立たせ、  
眩しさを感じさせやすい傾向があります。  
特に撮影時には、最適な光環境を  
作る事が重要です。

眩しさ、影、映り込み...  
調べていませんか?



HAND



FOOT



PHOTO

LINE公式アカウントで  
随時情報発信中!  
QRコードで友達登録

ネイル専用商品リリース間近!

Beauty × 光 Labo





株式会社 **Luci**

東京本社・ショールーム【ご予約制】

お問い合わせ総合窓口

ソリューション事業部

東京都港区赤坂4-13-13 赤坂ビル3F 〒107-0052

[info@luci.co.jp](mailto:info@luci.co.jp)

Tel: 03-6327-7409 Fax: 03-6327-7410

<http://zero-to-one.luci.co.jp>

Beauty x 光 Labo

